

# MOBILIDADE URBANA

# DIVISÃO MODAL

**Figura 2.3**

**Índice de mobilidade pessoal (viagem/habitante/dia), modo agregado, 2003-2014**

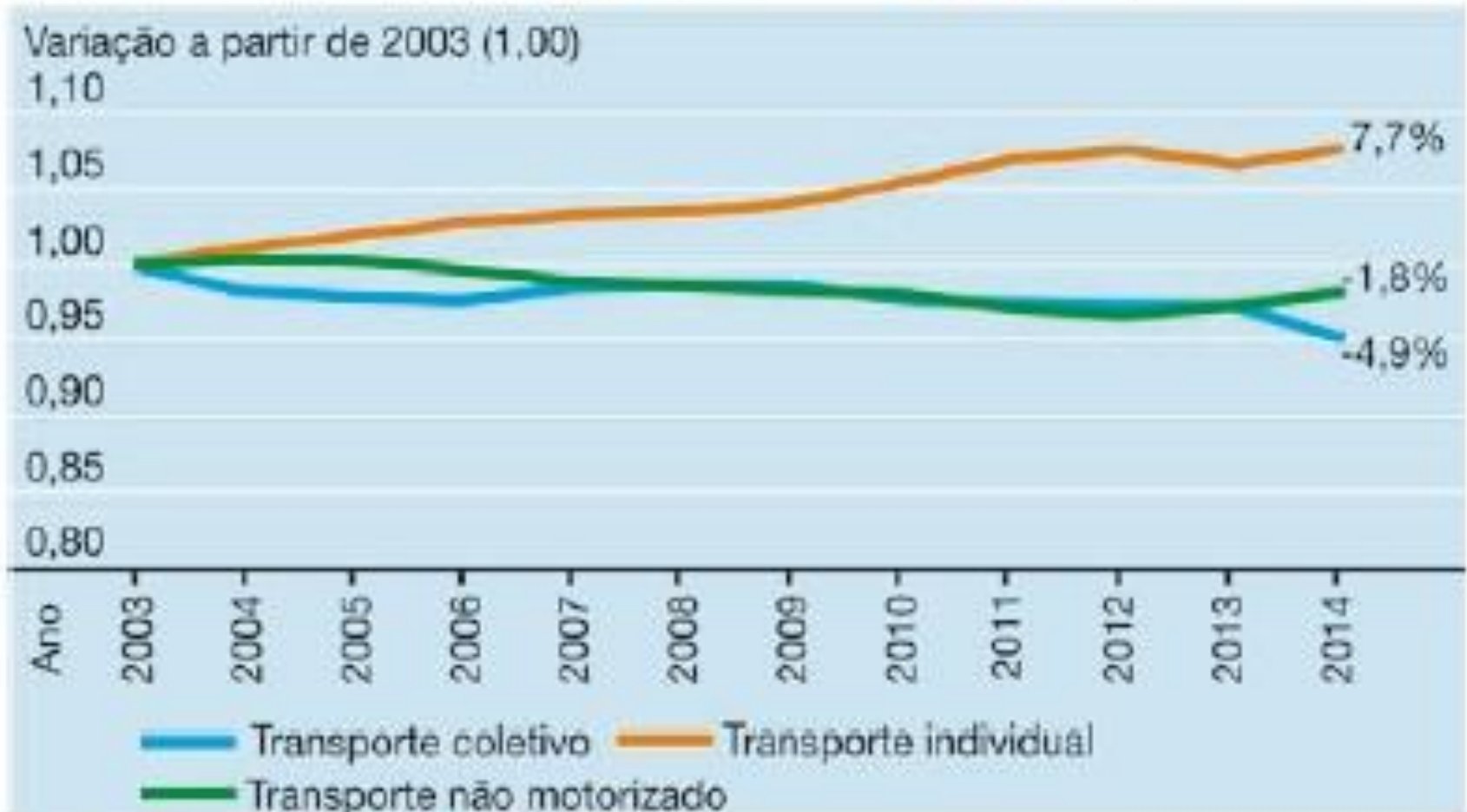


*Modo agregado: agrupando os deslocamentos em transporte ativo ou não motorizado (a pé e em bicicleta), transporte coletivo (ônibus, metrô e trens) e transporte individual (moto e automóvel)*

# DIVISÃO MODAL

Figura 2.4

## Divisão modal das viagens, modo agregado, 2003-2014

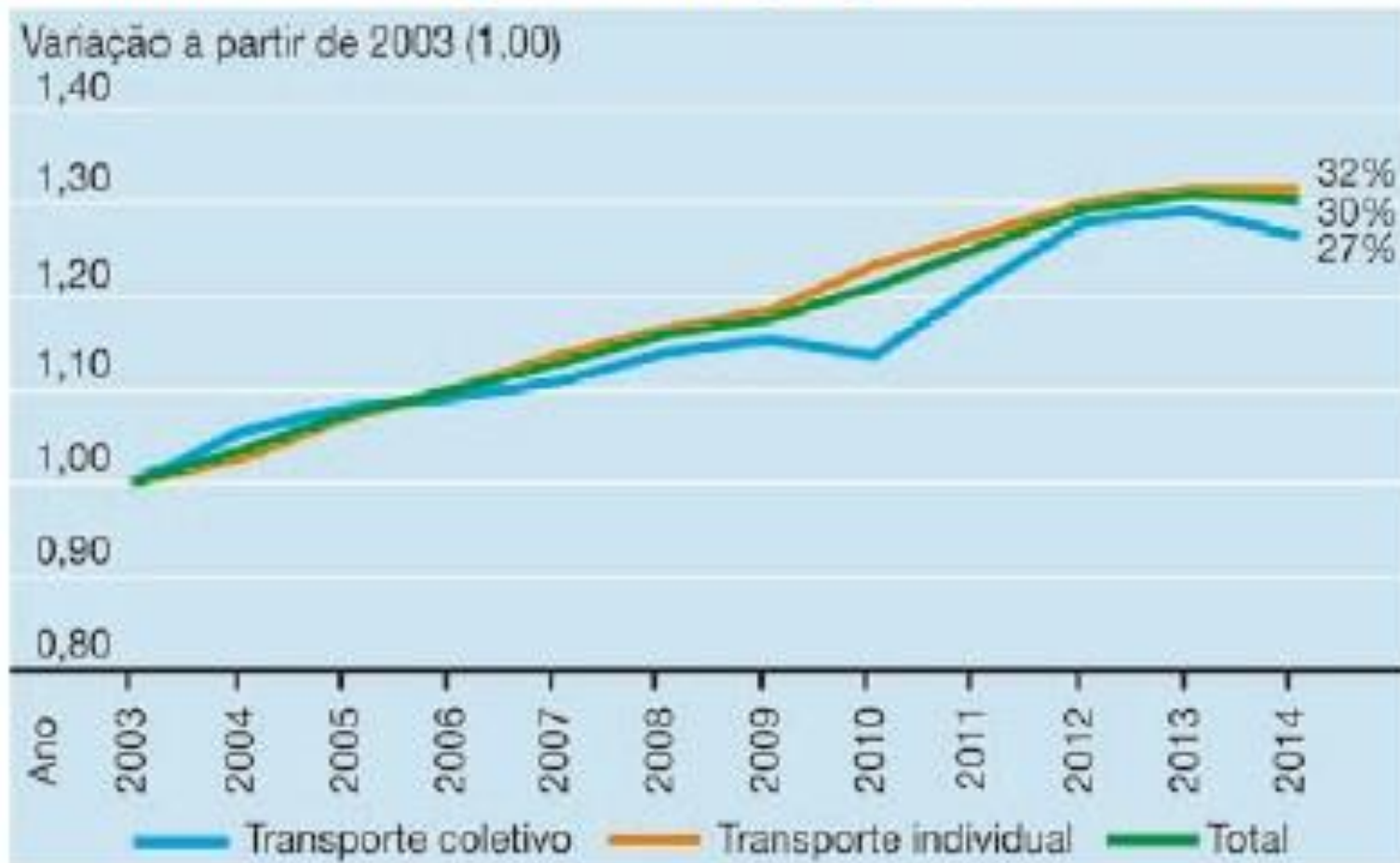


Fonte: Símob/ANTP, 2014.

# CONSUMO DE ENERGIA E EMISSÕES

Figura 2.8

## Consumo de energia, modo agregado, 2003-2014

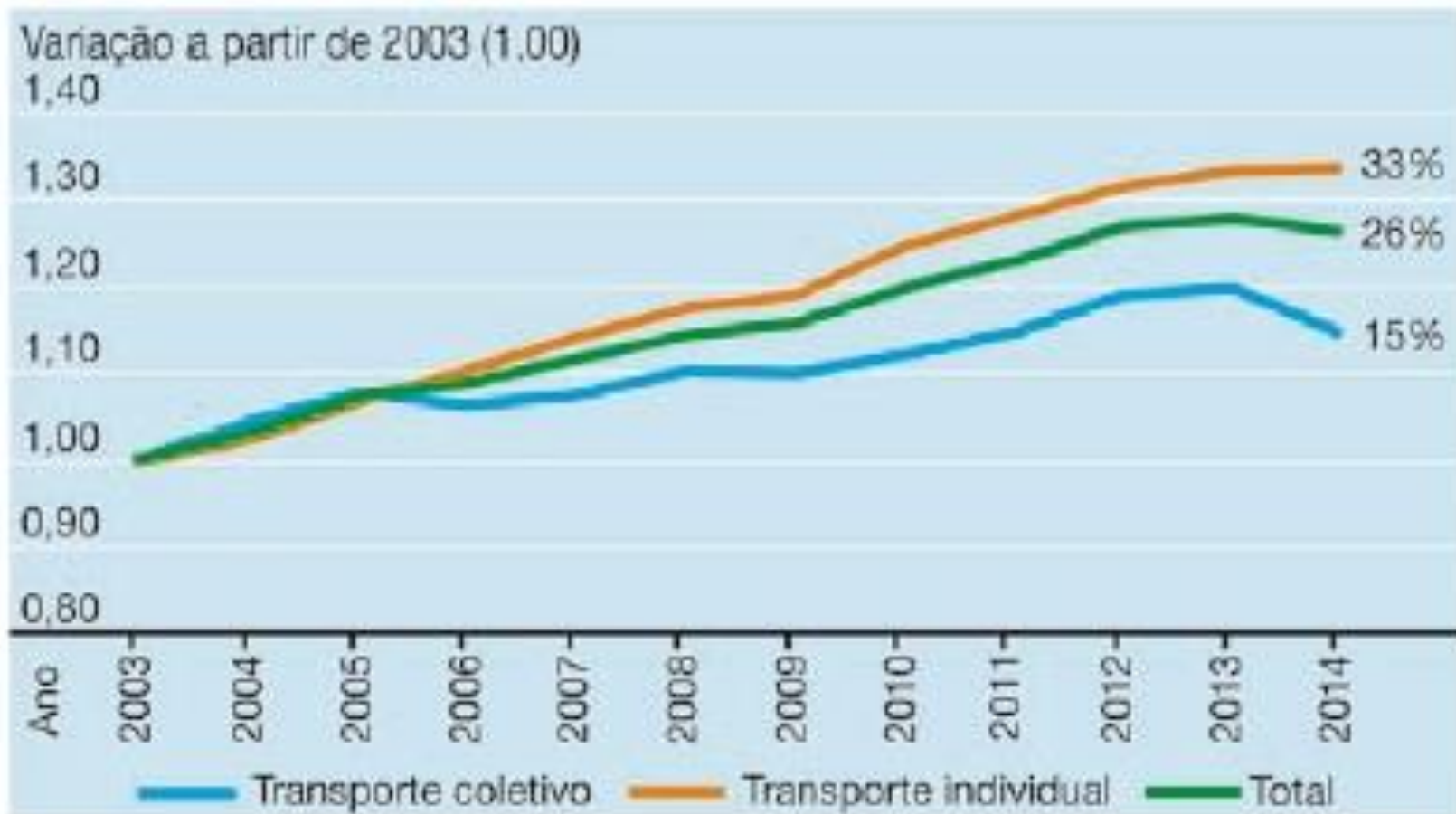


Fonte: Simob/ANTP, 2014.

# CONSUMO DE ENERGIA E EMISSÕES

**Figura 2.12**

**Emissão de CO<sub>2</sub> por viagem, transporte coletivo e individual, 2003-2014**

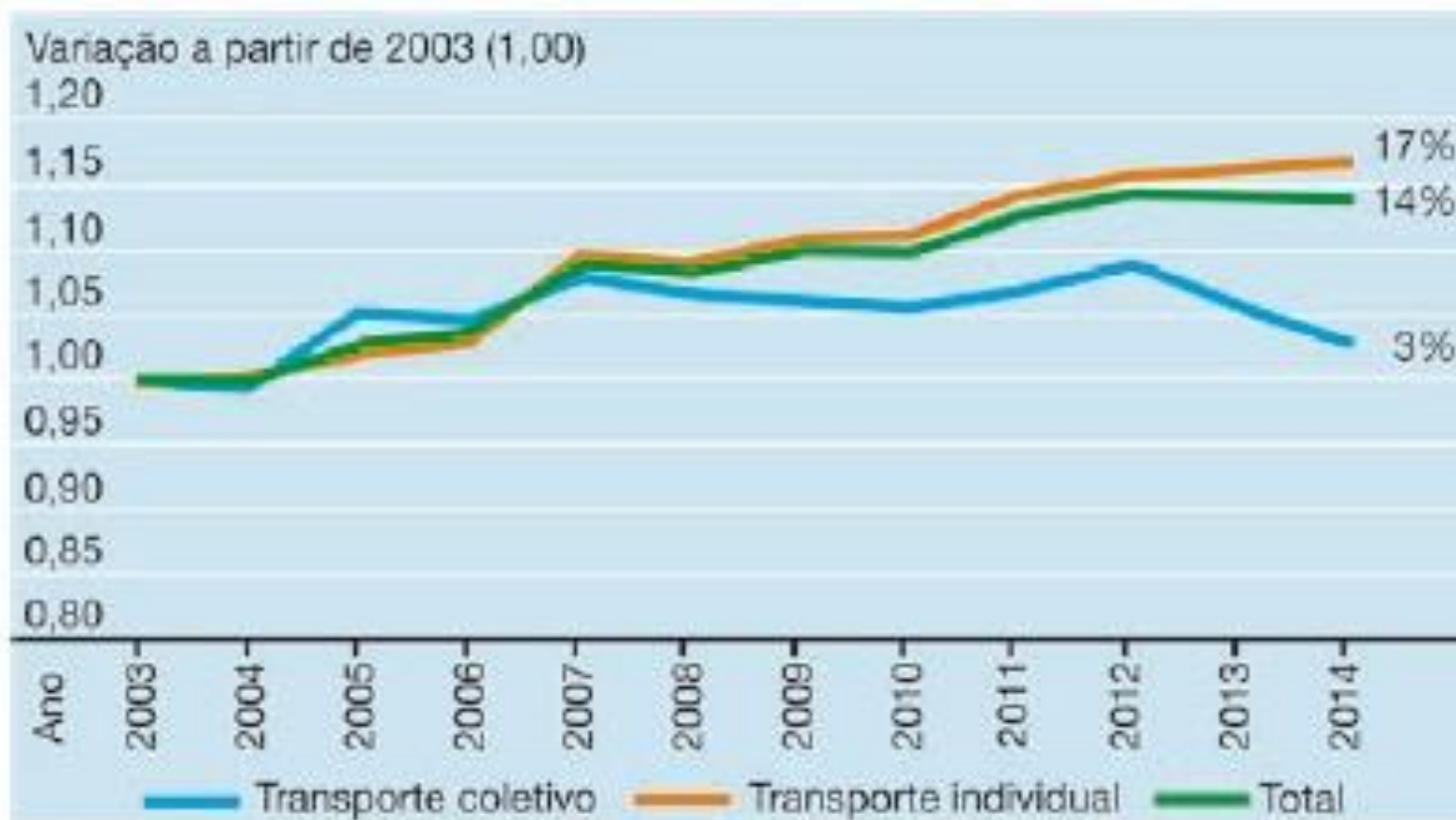


Fonte: Simob/ANTP, 2014.

# CUSTO DA MOBILIDADE

**Figura 2.16**

**Custos totais da mobilidade por habitante por modo agregado, considerando o valor deflacionado pelo INPC e o ano de referência 2003, 2003-2014**



Apresentação

Finalidade e Metodologia

Sobre os resultados

Simular

## Simulador

Informe os campos abaixo e clique no botão "Simular"

Estado

SP ▾

Escolha a Cidade

CAMPINAS ▾

Transferir

5 %

De

AUTO ▾

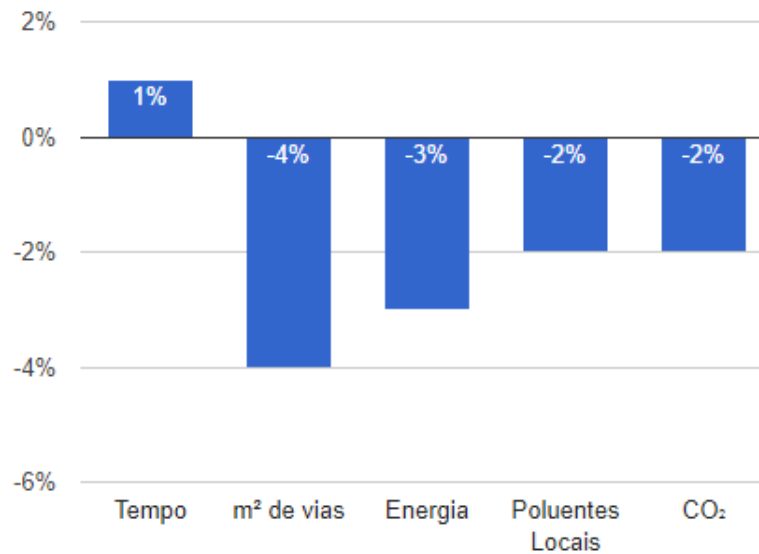
Para

ÔNIBUS ▾

Simular

### SP - CAMPINAS

Impactos da transferência de 5% das viagens de AUTO para ÔNIBUS



<http://www.antp.org.br/simulador/impactos-ambientais/>

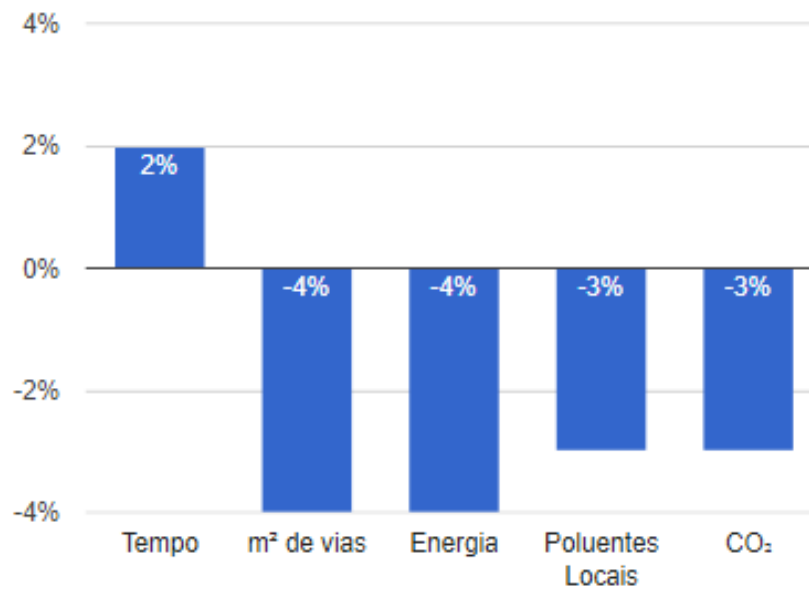
SP ▼    CAMPINAS ▼

Transferir    De    Para

5 %    AUTO ▼    BICICLETA ▼

Simular

**SP - CAMPINAS**  
Impactos da transferência de 5% das viagens de AUTO para BICICLETA





# Passo 1 - Informe sua frota diesel que sofrerá a intervenção ambiental

Escolha a Cidade:

\* Somente municípios com população acima de 60 mil habitantes conforme Sistema de Informação da ANTP

QTD ônibus  
só Diesel

Até 2005

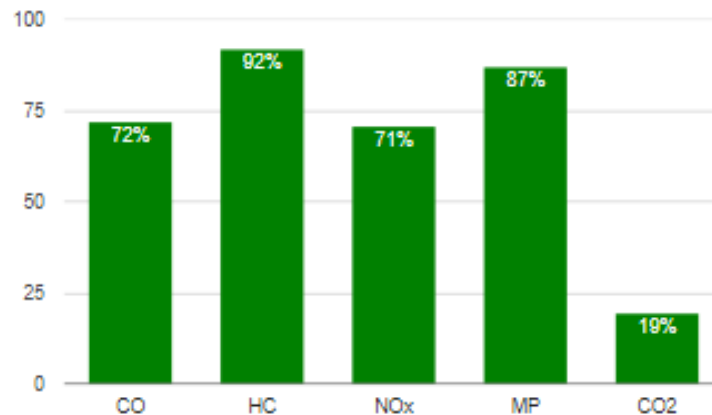
2006 a 2011

2012 ou mais novo

KM/Ano

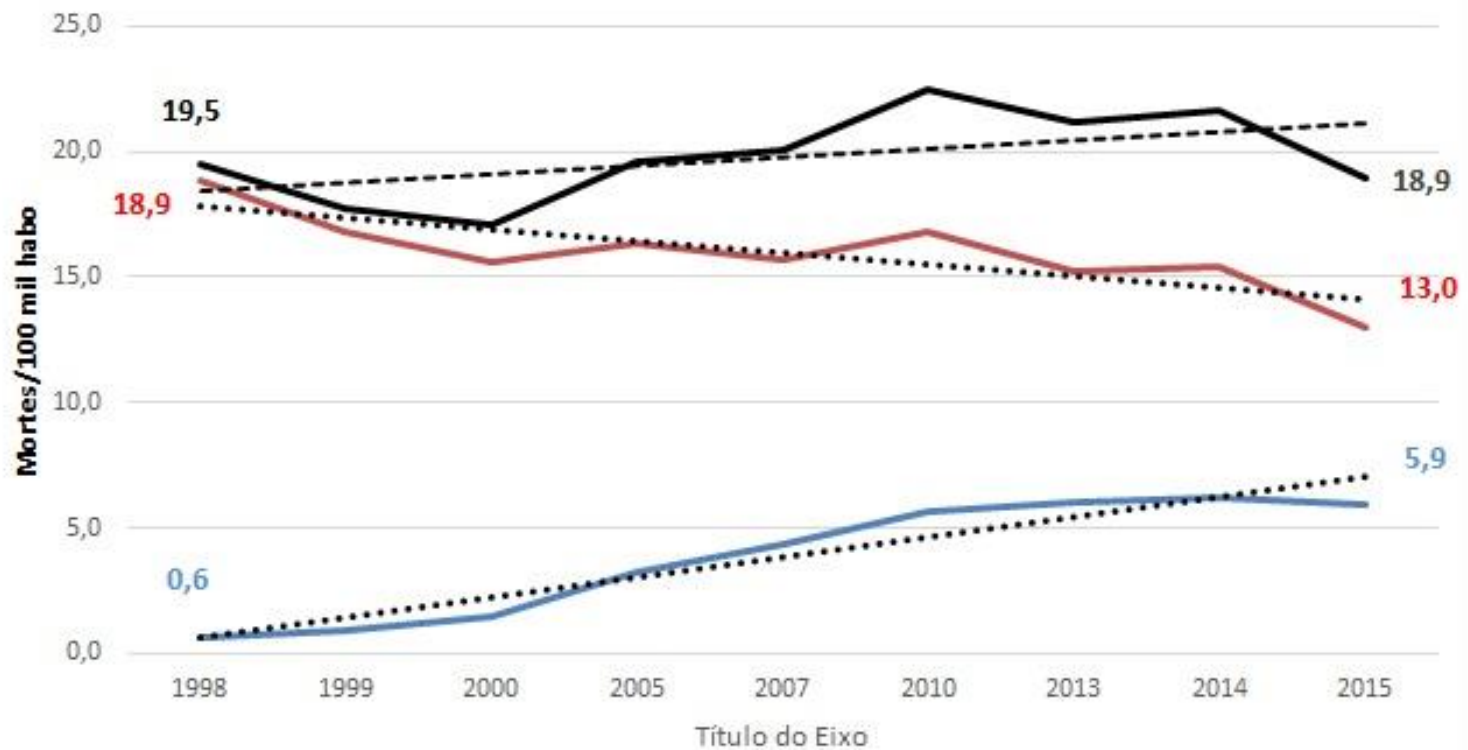
	Mini/Micro	Básico/Midi	Padron	Articulado	Bi-articulado	TOTAL
Até 2005	13	89	88	16	0	206
2006 a 2011	224	115	354	134	2	829
2012 ou mais novo	22	19	59	22	1	123
	259	223	501	172	3	1158
KM/Ano	70000	70000	70000	70000	70000	

## REDUÇÕES DE EMISSÕES DEVIDO À SUBSTITUIÇÃO DOS ÔNIBUS A DIESEL POR ALTERNATIVAS MAIS LIMPAS



<http://www.antp.org.br/simulador/simulador-de-emissoes-de-onibus-urbanos/>

**Comparativo de tendência do índice de mortes por 100 mil hab**



- Índice Motos (100 mil hab)
- Índice Exceto Motocicleta (100 mil hab)
- Índice Geral (100 mil hab)
- ..... Linear (Índice Motos (100 mil hab))
- ..... Linear (Índice Exceto Motocicleta (100 mil hab))
- Linear (Índice Geral (100 mil hab))

# DESAFIO DA QUALIDADE



- Conceito de Rede de Transporte: racionalidade, eficiência, capilaridade
- Acesso à rede de TP e Facilidade Intermodal
- Oferta adequada à demanda e padrões de qualidade: intervalos, regularidade, tempos de viagem.
- Tarifas modicas e integração tarifaria sem acréscimo de preço.
- Prioridade do TC na via: eficiência de controle, velocidades medias maiores.
- Bicicleta – Segurança, facilidade de acesso e guarda
- Política de Segurança Viária.

# DESAFIOS DE GOVERNANÇA



- O problema crescente de custeio e financiamento – TRANSPARENCIA – PLANILHA TARIFÁRIA
- Questão metropolitana e aglomerados urbanos.
- Fontes alternativas de custeio

# OBRIGADO!

Luiz Carlos Mantovani Néspoli (Branco)

[branco@antp.org.br](mailto:branco@antp.org.br)

[www.antp.org.br](http://www.antp.org.br)